

SENCOR®



SWS 500

CZ UŽIVATELSKÁ PŘÍRUČKA

Poznámka: Mobilní telefon není součástí dodávky.

ZAČÍNÁME

Obsah balení:

- Senzor pro měření teploty a vlhkosti SWS 500
- Uživatelská příručka
- 2x baterie 1,5 V typu AA (alkalické)

SWS 500 je bezdrátový vlhkoměr s teploměrem pro váš chytrý telefon (smartphone). Tento senzor je určen pro vnitřní i venkovní použití. Vestavěná nízkoenergetická Bluetooth čipová sada zajišťuje dlouhou výdrž baterie.

Po stažení bezplatné aplikace pro SWS 500 z APP STORE nebo GOOGLE PLAY budete moci zobrazovat aktuální teplotu a vlhkost naměřenou senzorem.

Aplikaci naleznete pod názvem Sencor Meter.



POKYNY K POUŽÍVÁNÍ SENZORU SWS 500

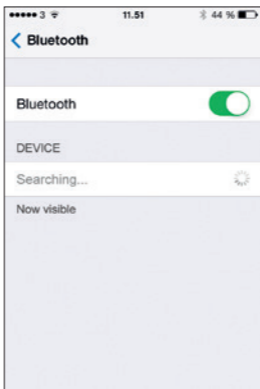
1. BATERIE

Otevřete kryt baterií (zadní strana snímače) a vložte baterie 2 x 1,5V typ AA. Pak kryt vložte zpět a uzavřete.

POZNÁMKA: Za malou chvíli začne blikat červená LED na přední části senzoru SWS 500 pro indikaci vysílání snímače.

2. PŘIPOJENÍ

Otevřete nastavení ve vašem smartphonu a zajistěte, aby byla povolena funkce Bluetooth.

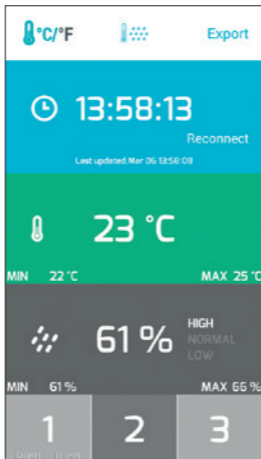


Bezdrátové čidlo se objeví pod názvem NGE76.

3. SPUSŤTE APLIKACI SWS 500

Jednoduše spusťte ve vašem smartphonu aplikaci SWS 500 a počkejte, dokud se snímač automaticky nepřipojí. První připojení trvá 1 až 30 sekund.

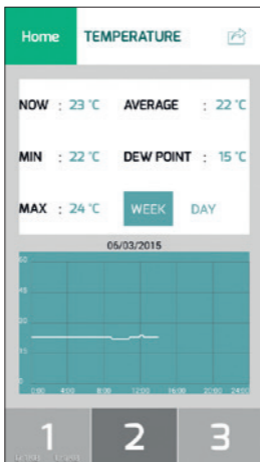
Automatická aktualizace dat ze snímače každých 5 minut.



Po připojení snímače se zobrazí aktuální čas, teplota a vlhkost.

4. ZOBRAZENÍ 24HODINOVÉ HISTORIE MĚŘENÍ

Pro zobrazení 24hodinové historie měření se jednoduše přepněte na zelenou dlaždici teploty nebo modrou dlaždici vlhkosti.



Na stránce 24hodinové historie měření se zobrazuje aktuální teplota, rosný bod, index horka a minimální, maximální a průměrná teplota za posledních

24 hodin, stejně jako 24hodinový sloupcový graf.

Tento měřicí přístroj SENCOR stáhne pokaždé záznamy pouze za posledních 24 hodin. APLIKACE však uloží při každém stažení stažená data do APLIKACE v mobilním telefonu. Bude to však **maximálně pouze pro JEDEN MĚSÍC**, pokud mobilní telefon dokáže vyhradit dostatek paměti pro aplikaci.

Funkce EXPORT vyexportuje stažené hodnoty z měřicího přístroje SENCOR do souboru .csv, který pak může uživatel otevřít pomocí aplikace EXCEL.

Přepněte se na „Home“ pro návrat na spouštěcí stránku.

Vlhkost:

Vlhkost > 50 % je vysoká

Vlhkost <= 50 % a >= 25 % je normální

Vlhkost < 25 % je NÍZKÁ

5. PŘIPOJENÍ NĚKOLIKA SNÍMAČŮ SENCOR METER

Aplikace umožňuje připojit až tři snímače SWS 500 současně.

Pro připojení více snímačů otevřete kryt baterie na snímači SWS 500 a zajistěte, aby byly všechny snímače nastaveny na odlišný kanál. Nastavte první snímač na kanál 1, druhý na kanál 2, apod.

TECHNICKÉ ÚDAJE

Požadavky na OS

Android 4.4., 4.3. (pouze pro HTC a Samsung). Systém Android 4.2.2 a starší podporuje aplikaci IROX-T. Stáhněte si ji prosím z obchodu Google Play.

iPhone 5S a novější

Zdroj energie

2 alkalické 1,5 V baterie typu AA (součást balení)

Měřicí rozsah venkovního snímače

Teplota: -35 °C až +70 °C

Přesnost měření: +/-1,5°C

Relativní vlhkost vzduchu: 10% až 99% RH

Přesnost měření: +/- 7% RH

Vysílání

Vysílací frekvence: Nízkoenergetické Bluetooth

Dosah vysílání: až 20 metrů v otevřeném prostoru a závisí i na typu telefonu.



Při budoucí likvidaci tohoto produktu si prosím uvědomte následující:
Vyřazené elektrické produkty nesmí být vyhazovány do běžného domácího odpadu. Pokud existují ve vašem okolí sběrné dvory, předejte výrobek k recyklaci. Informace o recyklaci získáte u místních úřadů nebo prodejce (Směrnice pro likvidaci vyřazených elektrických nebo elektronických zařízení)

Fast ČR, a.s. prohlašuje, že SWS 500 je ve shodě se základními požadavky a dalšími příslušnými ustanoveními směrnice 1999/5/ES. Zařízení lze volně provozovat v EU. Prohlášení o shodě je součástí návodu nebo je lze najít na webových stránkách www.sencor.eu.